

HOME / OFFICE

**SITECOM**

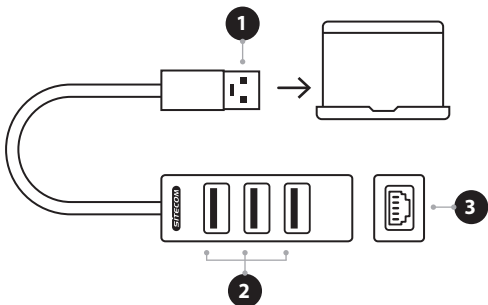
## User manual



# USB-A to Ethernet + 3x USB hub up to 1000 Mbps

Type: AD-1007





<b>EN:</b> User manual AD-1007 USB-A to Ethernet + 3x USB hub .....	3
<b>NL:</b> Handleiding AD-1007 USB-A naar Ethernet + 3x USB hub.....	4
<b>DE:</b> Benutzerhandbuch AD-1007 USB-A zu Ethernet + 3x USB-Hub..	5
<b>FR:</b> Guide de l'utilisateur AD-1007 USB-A Ethernet + 3x hub USB ...	6
<b>IT:</b> Manuale dell'utente AD-1007 Da USB-A a Ethernet + 3 hub USB .....	7
<b>ES:</b> Manual de usuario AD-1007 USB-A a Ethernet + 3 concentradores USB .....	8
<b>PT:</b> Manual do utilizador AD-1007 USB-A para Ethernet + hub USB 3x .....	9
<b>PL:</b> Instrukcja obsługi AD-1007 USB-A na Ethernet + 3x koncentrator USB.....	10
<b>EA:</b> Εγχειρίδιο χρήστη AD-1007 USB-A σε Ethernet + 3x USB hub ..	11
Legal & Compliance Information .....	12

Item	Specifications	Description
1 USB-A connector	Male USB-A connector	Connects to USB-A port of computer.
2 USB-A ports	USB 3.0 – 5 Gbps max. data speed + 7,5 W (5v/1.5A) max charging.	Connect any USB device. Please note that maximum charging power depends on the connected hardware. Devices that require more than 5V 1.5A power to operate may not function.
3 RJ45 port	Ethernet – 10/100/1000 Mbps	Connect to any device with an Ethernet port

#### Other specifications

Supported OS	Windows 7/8/10/11, Mac OS X 10.2 and above, Chrome OS	A free USB-A port is required to use this device.
Dimensions	233 x 24 x 18 mm	The dimensions are including cable
Weight	39 grams	This product is lightweight for ease of carrying
Package contents	1x AD-1007 & 1x User manual	Keep this manual for future reference

#### Important safety instructions

- Do not drop. Frequent dropping may lead to malfunctioning.
- Do not disassemble. Repairs should only be done by qualified service centers.
- Do not expose to liquids or fire.
- Do not extend cable. Extending cable may lead to poor performance.
- Do not exceed 40° Celsius ambient temperature. Product may not function properly above 40° Celsius

#### Support

Warranty	24 months warranty. Please note that your rights under national law remain unaffected by this warranty.	
Support	Lifetime technical support	
Website	<a href="http://www.sitecom.com">www.sitecom.com</a>	
Contact	<a href="mailto:support@sitecom.com">support@sitecom.com</a>	

Item	Specificaties	Beschrijving
1 USB-A-aansluiting	Mannelijke USB-A-aansluiting	Wordt aangesloten op de USB-A-poort van de computer.
2 USB-A-poorten	USB 3.0 - 5 Gbps max. datasnelheid + 7,5 W (5v/1.5A) max. opladen.	Sluit elk USB-apparaat aan. Houd er rekening mee dat het maximale laadvermogen afhankelijk is van de aangesloten hardware. Apparaten die meer dan 5 V 1,5 A stroom nodig hebben om te werken, werken mogelijk niet.
3 RJ45-poort	Ethernet - 10/100/1000 Mbps	Maak verbinding met elk apparaat met een Ethernet-poort

#### Andere specificaties

Ondersteund besturingssysteem	Windows 7/8/10/11, Mac OS X 10.2 en hoger, Chrome OS	Een vrije USB-A-poort is vereist om dit apparaat te gebruiken.
Afmetingen	233 x 24 x 18 mm	De afmetingen zijn inclusief kabel
Gewicht	39 gram	Dit product is zeer licht en dus gemakkelijk mee te nemen
Verpakkingsinhoud	1x AD-1007 en 1 handleiding	Bewaar deze handleiding voor toekomstig gebruik

#### Belangrijke veiligheidsinstructies

- Niet laten vallen. Veelvuldig laten vallen kan leiden tot storingen.
- Niet uit elkaar halen. Reparaties mogen alleen worden uitgevoerd door gekwalificeerde servicecentra.
- Niet blootstellen aan vloeistoffen of vuur.
- Kabel niet verlengen. Het verlengen van de kabel kan leiden tot slechte prestaties.
- De omgevingstemperatuur van 40° Celsius niet overschrijden. Het product werkt mogelijk niet goed boven de 40° Celsius

#### Ondersteuning

Garantie	24 maanden garantie. Deze garantie laat uw rechten uit hoofde van de nationale wetgeving onverlet.
Ondersteuning	Levenslange technische ondersteuning
Website	<a href="http://www.sitecom.com">www.sitecom.com</a>
Contactgegevens	<a href="mailto:support@sitecom.com">support@sitecom.com</a>

Artikel	Spezifikationen	Beschreibung
1 USB-A-Anschluss	USB-A-Stecker	Wird an den USB-A-Anschluss des Computers angeschlossen.
2 USB-A-Anschluss	USB 3.0 - 5 Gbps maximale Datengeschwindigkeit + 7,5 W (5V/1.5A) maximale Ladeleistung.	Schließe ein beliebiges USB-Gerät an. Bitte beachte, dass die maximale Ladeleistung von der angeschlossenen Hardware abhängt. Geräte, die mehr als 5 V 1,5 A Strom benötigen, funktionieren möglicherweise nicht.
3 RJ45-Anschluss	Ethernet – 10/100/1000 Mbit/s	Verbinde dich mit jedem Gerät mit einem Ethernet-Anschluss

#### Andere Spezifikationen

Unterstütztes Betriebssystem	Windows 7/8/10/11, Mac OS X 10.2 und höher, Chrome OS	Zur Verwendung dieses Geräts ist ein freier USB-A-Anschluss erforderlich.
Maße	233 x 24 x 18 mm	Die Maße sind inklusive Kabel
Gewicht	39 Gramm	Dieses Produkt ist leicht für einfachen Transport
Packungsinhalte	1x AD-1007 & 1x Bedienungsanleitung	Bewahren Sie dieses Handbuch zum späteren Nachschlagen auf

#### Wichtige Sicherheitsanweisungen

- Nicht fallen lassen. Häufiges Herunterfallen kann zu Fehlfunktionen führen.
- Nicht auseinanderbauen. Reparaturen sollten nur von qualifizierten Servicezentren durchgeführt werden.
- Nicht Flüssigkeiten oder Feuer aussetzen.
- Kabel nicht verlängern. Das Verlängern des Kabels kann zu schlechter Leistung führen.
- 40° Celsius Umgebungstemperatur nicht überschreiten. Bei Temperaturen über 40 °C funktioniert das Produkt möglicherweise nicht richtig

#### Support

Garantie	24 Monate Garantie. Bitte beachte, dass deine Rechte nach nationalem Recht von dieser Garantie unberührt bleiben.	
Support	Lebenslanger technischer Support	
Website	<a href="http://www.sitecom.com">www.sitecom.com</a>	
Kontakt	<a href="mailto:support@sitecom.com">support@sitecom.com</a>	

Article	Caractéristiques	Description
1 USB-A	USB-A mâle	Se connecte au port USB-C de l'ordinateur.
2 Ports USB-A	USB 3.0 – 5 Gbit/s max. vitesse de données + 7,5 W (5v/1.5A) charge max.	Connectez n'importe quel périphérique USB. Veuillez noter que la puissance de charge maximale dépend du matériel connecté. Les appareils qui nécessitent une alimentation supérieure à 5V / 1,5A risquent de ne pas fonctionner.
3 Port RJ45	Ethernet - 10/100/1000 Mbit/s	Connexion à tout appareil doté d'un port Ethernet

#### Autre caractéristiques

Systèmes d'exploitation pris en charge	Windows 7/8/10/11, Mac OS X 10.2 et versions ultérieures, Chrome OS	Un port USB-A libre est nécessaire pour utiliser cet appareil.
Dimensions	233 x 24 x 18 mm	Les dimensions comprennent le câble.
Poids	39 grammes	Ce produit est léger et facile à transporter.
Contenu du colis	1x AD-1007 et 1x Mode d'emploi	Conservez ce mode d'emploi pour toute référence ultérieure

#### Consignes de sécurité importantes

- Ne pas laisser tomber. Des chutes fréquentes peuvent entraîner des dysfonctionnements.
- Ne pas démonter. Les réparations ne peuvent être effectuées que par des centres de service qualifiés.
- Ne pas exposer à des liquides ou à des flammes.
- Ne pas utiliser de rallonge pour le câble. Une rallonge peut entraîner des problèmes de fonctionnement.
- Ne pas dépasser une température ambiante de 40° Celsius. Le produit peut ne pas fonctionner correctement au-dessus de 40° Celsius.

#### Assistance

Garantie	Garantie 24 mois. Cette garantie n'affecte en rien les droits dont vous bénéficiez en vertu de la législation nationale.
Assistance	Assistance technique à vie
Site Internet	<a href="http://www.sitecom.com">www.sitecom.com</a>
Nous contacter	<a href="mailto:support@sitecom.com">support@sitecom.com</a>

Articolo	Specifiche	Descrizione
1 Connettore USB-A	Connettore USB-A maschio	Si collega alla porta USB-A del computer.
2 Porte USB-A	USB 3.0 – velocità dati massima di 5 Gbps + 7,5 W (5v/1,5A) massimo in carica.	Collega qualsiasi dispositivo USB. Ricorda che la potenza massima di ricarica dipende dall'hardware collegato. I dispositivi richiedenti più di 5 V 1,5 A potrebbero non funzionare.
3 Porta RJ45	Ethernet – 10/100/1000 Mbps	Collegalo qualsiasi dispositivo con porta Ethernet

#### Altre specifiche

Sistema operativo supportato	Windows 7/8/10/11, Mac OS X 10.2 e versioni successive, Chrome OS	Per utilizzare il dispositivo è necessaria una porta USB-A libera.
Dimensioni	233x24x18mm	Le dimensioni sono comprensive di cavo
Peso	39 grammi	Leggerissimo, il prodotto è facile da trasportare
Inclusi nella confezione	1 AD-1007 e 1 manuale utente	Conservare il manuale per future consultazioni

#### Importanti istruzioni di sicurezza

- Evita di farlo cadere. Le cadute frequenti possono causare malfunzionamento.
- Non smontarlo. Le riparazioni devono essere eseguite esclusivamente da centri di assistenza qualificati.
- Non esporlo a sostanze liquide né alle fiamme.
- Non utilizzare prolunghe. Le prolunghe possono provocare scarse prestazioni.
- Non esporlo a temperature ambienti superiori a 40° Celsius. Al di sopra dei 40° Celsius, il prodotto potrebbe non funzionare correttamente

#### Assistenza

Garanzia	24 mesi di garanzia. Ti preghiamo di notare che, ai sensi della legislazione nazionale, la presente garanzia non pregiudica i tuoi diritti.
Assistenza	Assistenza tecnica a vita
Sito web	<a href="http://www.sitecom.com">www.sitecom.com</a>
Come contattarci	<a href="mailto:support@sitecom.com">support@sitecom.com</a>

Artículo	Especificaciones	Descripción
1 Conector USB-A	Conector USB-A macho	Se conecta al puerto USB-A del ordenador.
2 Puertos USB-A	USB 3.0 – 5 Gbps máx. velocidad de datos + 7,5 W (5v/1.5A) carga máx.	Conecte cualquier dispositivo USB. Tenga en cuenta que la potencia de carga máxima depende del hardware conectado. Es posible que los dispositivos que requieren más de 5 V 1,5 A de potencia para funcionar no funcionen
3 Puerto RJ45	Ethernet: 10/100/1000Mbps	Conéctese a cualquier dispositivo con un puerto Ethernet

#### Otras especificaciones

SO compatibles	Windows 7/8/10/11, Mac OS X 10.2 y superior, Chrome OS	Se requiere un puerto USB-A libre para usar este dispositivo.
Dimensiones	233 x 24 x 18 mm	Las dimensiones incluyen el cable.
Peso	39 gramos	Este producto es ligero para facilitar su transporte
Contenidos del paquete	1x AD-1007 y 1x Manual de usuario	Conserva este manual para futuras consultas

#### Instrucciones de seguridad importantes

- No lo dejes caer. Las caídas frecuentes pueden provocar un mal funcionamiento.
- No desmontar. Las reparaciones sólo deben ser realizadas por centros de servicio cualificados.
- No exponer a líquidos o fuego.
- No extienda el cable. La extensión del cable puede provocar un rendimiento deficiente.
- No exceder los 40° Celsius de temperatura ambiente. Es posible que el producto no funcione correctamente por encima de los 40 ° Celsius

#### Soporte

Garantía	24 meses de garantía. Ten en cuenta que esta garantía no afecta a los derechos que otorga la legislación nacional.
Soporte	Soporte técnico de por vida
Sitio web	<a href="http://www.sitecom.com">www.sitecom.com</a>
Contacto	<a href="mailto:support@sitecom.com">support@sitecom.com</a>



Item	Especificações	Descrição	
1	Conector USB-A	Conector USB-A macho	Conecta-se à porta USB-A do computador.
2	Portas USB-A	USB 3.0 – 5 Gbps de velocidade máx. de dados + 7,5 W (5v/1,5A) de carregamento máximo.	Conecta-se a qualquer dispositivo USB. A energia máxima de carga depende do hardware conectado. Pode não funcionar com dispositivos que requerem mais de 5V 1,5A de energia.
3	porta RJ45	Ethernet – 10/100/1000 Mbps	Conecte-se a qualquer dispositivo com uma porta Ethernet

#### Outras especificações

Sistemas operativos suportados	Windows 7/8/10/11, Mac OS X 10.2 e superior, Chrome OS	É necessária uma porta USB-A para usar este dispositivo.
Dimensões	233 x 24 x 18 mm	Estas dimensões incluem o cabo
Peso	39 gramas	Este produto é leve e portanto fácil de transportar
Conteúdo do produto	1x AD-1007 e 1x manual do utilizador	Guarde este manual para referência futura

#### Instruções de segurança importantes

- Não deixe cair. Quedas frequentes podem levar a um mau funcionamento.
- Não desmonte o produto. As reparações só devem ser efetuadas por centros de serviço qualificados.
- Não exponha o produto a líquidos ou fogo.
- Não puxe pelo cabo. Isso pode levar a um mau desempenho do produto.
- Não o exponha a uma temperatura ambiente superior a 40°C. O produto pode deixar de funcionar acima dessa temperatura

#### Apoio

Garantia	24 meses de garantia. Os seus direitos conferidos pela legislação nacional mantêm-se inalterados com esta garantia.
Apoio	Assistência técnica ilimitada
Página Web	<a href="http://www.sitecom.com">www.sitecom.com</a>
Contacto	<a href="mailto:support@sitecom.com">support@sitecom.com</a>

Pozycja	Informacje techniczne	Opis	
1	Złącze USB-A	Męskie złącze USB-A	Podłączane do portu USB-A komputera.
2	Porty USB-A	USB 3.0 – maks. 5 Gb/s prędkość transmisji danych + ładowanie z maks. mocą 7,5 W (5 V/1,5 A).	Podłącz dowolne urządzenie USB. Należy pamiętać, że maksymalna moc ładowania zależy od podłączonego urządzenia. Urządzenia wymagające większego napięcia lub mocy niż 5 V / 1,5 A mogą nie działać.
3	Gniazdo RJ45	Ethernet – 10/100/1000 Mb/s	Podłącz do dowolnego urządzenia z gniazdem Ethernet

#### Dane techniczne

Obsługiwany system operacyjny	Windows 7/8/10/11, Mac OS X 10.2 i nowsze, Chrome OS	Do korzystania z tego urządzenia wymagane jest wolne gniazdo USB-A.
Wymiary	233 x 24 x 18 mm	Wymiary uwzględniają kabel
Waga	39 g	Ten produkt jest lekki, co ułatwia przenoszenie
Zawartość opakowania	1x AD-1007 i 1x instrukcja obsługi	Zachowaj tę instrukcję na przyszłość

#### WAŻNE INSTRUKCJE DOTYCZĄCE BEZPIECZEŃSTWA

- Nie upuszczaj produktu. Częste upuszczanie może prowadzić do nieprawidłowego działania.
- Nie rozbieraj produktu. Naprawy powinny być wykonywane wyłącznie przez wykwalifikowane centra serwisowe.
- Nie narażaj produktu na działanie płynów.
- Nie przedłużaj kabla. Przedłużanie kabla może prowadzić do nieoptymalnej wydajności.
- Nie przekraczać temperatury otoczenia 40°C. Produkt może nie działać prawidłowo w temperaturze powyżej 40°C

#### Wsparcie

Gwarancja	24 miesiące gwarancji. Należy pamiętać, że niniejsza gwarancja nie ma wpływu na prawa użytkownika wynikające z prawa krajowego.
Wsparcie	Dożywotnie wsparcie techniczne
Strona internetowa	<a href="http://www.sitecom.com">www.sitecom.com</a>
Kontakt	<a href="mailto:support@sitecom.com">support@sitecom.com</a>

Είδος	Προδιαγραφές	Περιγραφή
1 Υποδοχή USB-A	Αρσενικός ακροδέκτης USB-A	Συνδέεται σε θύρα USB-A του υπολογιστή.
2 Θύρες USB-A	USB 3.0 – 5 Gbps μέγιστη ταχύτητα δεδομένων + 7,5 W (5v/1,5A) μέγιστη φόρτιση.	Συνδέστε οποιαδήποτε συσκευή USB. Λάβετε υπόψη ότι η μέγιστη ισχύς φόρτισης εξαρτάται από το συνδεδεμένο υλισμικό. Οι συσκευές που απαιτούν ισχύ μεγαλύτερη από 5V 1,5A για να λειτουργήσουν, ενδέχεται να μην λειτουργούν
3 Θύρα RJ45	Ethernet – 10/100/1000 Mbps	Συνδεθείτε σε οποιαδήποτε συσκευή με θύρα Ethernet

#### Άλλες προδιαγραφές

Υποστηριζόμενο λειτουργικό σύστημα	Windows 7/8/10/11, Mac OS X 10.2 και μεταγενέστερη έκδοση, Chrome OS	Απαιτείται μια ελεύθερη θύρα USB-A για να χρησιμοποιηθεί αυτή η συσκευή.
Διαστάσεις	233 x 24 x 18 mm	Οι διαστάσεις περιλαμβάνουν καλώδιο
Βάρος	39 γραμμάρια	Αυτό το προϊόν είναι ελαφρύ για εύκολη μεταφορά
Περιεχόμενα συσκευασίας	1x AD-1007 & 1x Εγχειρίδιο χρήστη	Φυλάξτε αυτό το εγχειρίδιο για μελλοντική αναφορά

#### Σημαντικές οδηγίες ασφαλείας

- Μην σας πέσει κάτω. Η συχνή πτώση μπορεί να οδηγήσει σε δυσλειτουργία.
- Μην το αποσυναρμολογείτε. Οι επισκευές πρέπει να γίνονται μόνο από εξειδικευμένα κέντρα σέρβις.
- Μην το εκθέτετε σε υγρά ή φωτιά.
- Μην ελεγκείτε το καλώδιο. Η επέκταση του καλωδίου μπορεί να οδηγήσει σε κακή απόδοση.
- Μην υπερβαίνετε τους 40°C βαθμούς θερμοκρασία περιβάλλοντος. Το προϊόν ενδέχεται να μην λειτουργεί σωστά πάνω από 40° Κελσίου

#### Υποστήριξη

Εγγύηση	24 μήνες εγγύηση. Λάβετε υπόψη ότι τα δικαιώματά σας βάσει της εθνικής νομοθεσίας δεν επηρεάζονται από την παρούσα εγγύηση.
Υποστήριξη	Τεχνική υποστήριξη εφ' όρου ζωής
Ιστότοπος	<a href="http://www.sitecom.com">www.sitecom.com</a>
Επικοινωνία	<a href="mailto:support@sitecom.com">support@sitecom.com</a>

## EN - General information

Model Number: AD-1007 V1 001

Manufacturer: Sitecom Europe B.V., Blaak 6, 3011 TA Rotterdam, The Netherlands

UK Authorized Representative (for authorities only):

ProductIP (UK) Ltd, 8, Northumberland Av.

London WC2N 5BY United Kingdom

**Conformity information**

Hereby, Sitecom Europe B.V. declares that this product is in compliance with directives 2011/65/EU - 2014/30/EU and all other applicable EU Regulations. The full text of the EU declaration of conformity is available at the following internet address:

<http://www.sitecom.com>



EN - Conformity Information United Kingdom: Hereby, ProductIP (UK) Ltd., as authorized representative of Sitecom Europe B.V., declares that this product is in compliance with all applicable UK Regulations. The full text of the UK Declaration of Conformity is available at the following internet address: <http://www.sitecom.com>

**Disposal of the device**

The symbol above and on the product means that the product is classed as Electrical or Electronic equipment and should not be disposed with other household or commercial waste at the end of its useful life. The Waste of Electrical and Electronic Equipment (WEEE) Directive has been put in place to recycle products using best available recovery and recycling techniques to minimise the impact on the environment, treat any hazardous substances and avoid the increasing landfill. Contact local authorities for information on the correct disposal of Electrical or Electronic equipment.

## NL - Algemene informatie

Modelnummer: AD-1007 V1 001

Fabrikant: Sitecom Europe B.V., Blaak 6, 3011 TA Rotterdam, Nederland

**Informatie over conformiteit**

Bij dezen verklaart Sitecom Europe B.V. dat deze apparatuur voldoet aan EU-richtlijnen 2011/65/EU - 2014/30/EU en alle overige toepasselijke EU-richtlijnen. De volledige tekst van de EU-conformiteitsverklaring is beschikbaar via het volgende internetadres:

<http://www.sitecom.com>

**Afvoeren van het apparaat**

Het bovenstaande symbool en het symbool op het product duiden aan dat het product is geclassificeerd als elektrische apparatuur en niet mag worden afgevoerd samen met overig huishoudelijk of commercieel afval aan het einde van de levensduur. De richtlijn betreffende afgedankte elektrische en elektronische apparatuur (AEEA) is ingevoerd om producten met behulp van de beste beschikbare recycletechnieken te recyclen om de uitwerking op het milieu te minimaliseren, om eventuele schadelijke stoffen te verwerken en om de hoeveelheid restafval te verminderen. Neem contact op de lokale overheid voor informatie over de juiste afvoer van elektrische of elektronische apparatuur.

## DE - Allgemeine Informationen

Modellnummer: AD-1007 V1 001

Hersteller: Sitecom Europe B.V., Blaak 6, 3011 TA Rotterdam, Niederlande



### Konformitätsinformation

Hiermit erklärt Sitecom Europe B.V., dass dieses Produkt mit der Richtlinie 2011/65/EU - 2014/30/EU und allen anderen anwendbaren EU-Richtlinien übereinstimmt. Der vollständige Text der EU-Konformitätserklärung ist unter der folgenden Internetadresse verfügbar:  
<http://www.sitecom.com>



### Entsorgung des Geräts

Das Symbol oben und auf dem Produkt bedeutet, dass das Produkt als Elektrik- oder Elektronikgerät eingestuft ist und am Ende seiner Nutzungsdauer nicht zusammen mit anderem Haushalts- oder Gewerbeabfall entsorgt werden darf. Die Richtlinie über Elektro- und Elektronik-Altgeräte (Waste of Electrical and Electronic Equipment, WEEE) wurde eingeführt, um Produkte unter Verwendung der besten verfügbaren Rückgewinnungs- und Recyclingtechniken zu recyceln, um die Auswirkungen auf die Umwelt zu minimieren, alle gefährlichen Stoffe zu behandeln und die zunehmende Deponierung zu vermeiden. Wenden Sie sich an die örtlichen Behörden, um Informationen über die korrekte Entsorgung von elektrischen oder elektronischen Geräten zu erhalten.

## FR - Informations générales

Numéro de modèle : AD-1007 V1 001

Fabricant : Sitecom Europe B.V., Blaak 6, 3011 TA Rotterdam, Pays-Bas



### Informations sur la conformité

Par la présente, Sitecom Europe B.V. déclare que cet équipement est conforme à la directive 2011/65/EU - 2014/30/EU et à toutes les autres réglementations européennes applicables. Le texte intégral de la déclaration de conformité UE est disponible à l'adresse internet suivante :  
<http://www.sitecom.com>



### Élimination de l'appareil

Le symbole ci-dessus et sur le produit signifie que le produit est classé comme équipement électrique ou électronique et ne doit pas être éliminé avec d'autres déchets ménagers ou commerciaux à la fin de sa vie utile. La directive sur les déchets d'équipements électriques et électroniques (DEEE) a été mise en place pour recycler les produits en utilisant les meilleures techniques de récupération et de recyclage disponibles afin de minimiser l'impact sur l'environnement, de traiter toute substance dangereuse et d'éviter l'augmentation de la mise en décharge. Contactez les autorités locales pour obtenir des informations sur l'élimination correcte des équipements électriques ou électroniques.



Points de collecte sur [www.quefairedemesdechets.fr](http://www.quefairedemesdechets.fr)  
 Privilégiez la réparation ou le don de votre appareil !

**IT - Informazioni generali**

Numero di modello: AD-1007 V1 001

Produttore: Sitecom Europe B.V., Blaak 6, 3011 TA Rotterdam, Paesi Bassi

**Informazioni generali sulla conformità del prodotto**

Con la presente, Sitecom Europe B.V. dichiara che la presente apparecchiatura è conforme alla direttiva 2011/65/EU - 2014/30/EU e a tutte le altre regolamentazioni UE applicabili. L'integrità della dichiarazione di conformità UE è disponibile su:  
<http://www.sitecom.com>

**Smaltimento del dispositivo**

Il simbolo di cui sopra e quello figurante sul prodotto indicano che esso è classificato come apparecchiatura elettrica o elettronica e non dev'essere pertanto smaltito con altri rifiuti domestici o commerciali alla fine della sua durata di vita utile. La direttiva sui rifiuti di apparecchiature elettriche ed elettroniche (RAEE) è stata introdotta per riciclare i prodotti, utilizzando le migliori tecniche di riciclaggio esistenti al fine di ridurre al minimo l'impatto ambientale, smaltire qualsiasi sostanza pericolosa ed evitare l'aumento di discariche. Contattare le autorità locali per accedere alle informazioni sul modo migliore di smaltire le apparecchiature elettriche o elettroniche.

**ES - Información general**

Número de modelo: AD-1007 V1 001

Fabricante: Sitecom Europe B.V., Blaak 6, 3011 TA Rotterdam, Países Bajos

**Información de conformidad**

Por la presente, Sitecom Europe B.V. declara que este producto cumple con la Directiva 2011/65/EU - 2014/30/EU y todas las demás regulaciones de la UE aplicables. El texto completo de la declaración UE de conformidad está disponible en la siguiente dirección de Internet:  
<http://www.sitecom.com>

**Eliminación del dispositivo**

El símbolo arriba y en el producto significa que el producto está clasificado como equipo eléctrico o electrónico y no debe desecharse con otros residuos domésticos o comerciales al final su vida útil. Los residuos de aparatos eléctricos y electrónicos (RAEE) Se ha implementado una directiva para reciclar productos utilizando las mejores técnicas de recuperación y reciclaje disponibles para minimizar el impacto en el medio ambiente, tratar cualquier sustancia peligrosa y evitar el aumento de los vertederos. Póngase en contacto con las autoridades locales para obtener información sobre la correcta eliminación de equipos eléctricos o electrónicos.



## PT - Informação geral

Número de Modelo: AD-1007 V1 001

Fabricante: Sitecom Europe B.V., Blaak 6, 3011 TA Rotterdam, Países Baixos



### Informação sobre a conformidade

Por este meio, a Sitecom Europe B.V. declara que este produto está em conformidade com a Directiva 2011/65/EU - 2014/30/EU e todos os outros regulamentos da UE aplicáveis. O texto completo da declaração da UE de conformidade está disponível no seguinte endereço da Internet:  
<http://www.sitecom.com>



### Eliminação do dispositivo

O símbolo acima e no produto significa que o produto está classificado como equipamento eléctrico ou electrónico e não deve ser eliminado com outros resíduos domésticos ou comerciais no final da sua vida útil. A directiva de Resíduos de Equipamentos Eléctricos e Electrónicos - (REEE) foi implementada para reciclar produtos utilizando as técnicas de recuperação e reciclagem mais avançadas afim de minimizar o impacto sobre o ambiente, tratar de quaisquer substâncias perigosas e evitar a sobrecarga dos aterros sanitários. Contactar as autoridades locais para informações sobre a eliminação correcta de equipamento eléctrico ou electrónico.

## PL - Informacje ogólne

Numer modelu: AD-1007 V1 001

Producent: Sitecom Europe B.V., Blaak 6, 3011 TA Rotterdam, Holandia



### Informacje o zgodności

Sitecom Europe B.V. niniejszym oświadcza, że ten sprzęt jest zgodny z Dyrektywą 2011/65/EU - 2014/30/EU oraz innymi obowiązującymi przepisami UE. Pełny tekst deklaracji zgodności UE jest dostępny pod adresem URL:  
<http://www.sitecom.com>



### Utylizacja urządzenia

Symbol powyżej i na produkcie oznacza, że produkt jest sklasyfikowany jako sprzęt elektryczny lub elektroniczny i nie powinien być wyrzucany wraz z innymi odpadami komunalnymi lub komercyjnymi po upływie okresu jego żywotności. Dyrektywa w sprawie zużytego sprzętu elektrycznego i elektronicznego (WEEE) została wprowadzona w celu recyklingu produktów przy użyciu najlepszych dostępnych technik odzysku i recyklingu, z zamiarem zminimalizowania wpływu na środowisko naturalne poprzez przetwarzanie substancji niebezpiecznych i zapobieganie wzrostowi ilości składowanych odpadów. Informacje na temat poprawnej utylizacji sprzętu elektrycznego lub elektronicznego można uzyskać od lokalnego samorządu.

Αριθμός μοντέλου: AD-1007 V1 001

Κατασκευαστής: Sitecom Europe B.V., Blaak 6, 3011 TA Rotterdam, The Netherlands



#### Πληροφορίες συμμόρφωσης

Με το παρόν έγγραφο, η Sitecom Europe B.V. δηλώνει ότι το εξοπλισμού συμμορφώνεται με την Οδηγία 2011/65/EU - 2014/30/EU και τους λοιπούς ισχύοντες Κανονισμούς της ΕΕ. Το πλήρες κείμενο της δήλωσης συμμόρφωσης της ΕΕ είναι διαθέσιμο στην παρακάτω ηλεκτρονική διεύθυνση:  
<http://www.sitecom.com>



#### Απόρριψη της συσκευής

Το παραπάνω σύμβολο και αυτό που αναγράφεται στο προϊόν σημαίνει ότι έχει κατηγοριοποιηθεί ως Ηλεκτρικός και Ηλεκτρονικός εξοπλισμός και δεν πρέπει να απορρίπτεται μαζί με απορρίμματα του σπιτιού ή άλλα σκουπίδια με το πέρας της λειτουργίας χρήσης του. Η Οδηγία σχετικά με τα Απόβλητα Ηλεκτρικού και Ηλεκτρονικού Εξοπλισμού (ΑΗΗΕ) έχει θεσπιστεί για να ανακυκλώνει τα προϊόντα χρησιμοποιώντας τις βέλτιστες διαθέσιμες τεχνικές ανακύκλωσης και αποκατάστασης για να ελαχιστοποιηθεί ο αντίκτυπος στο περιβάλλον, για να αντιμετωπιστούν οποιοσδήποτε επικίνδυνες ουσίες και για να αποφευχθεί η αύξηση των χωματερών. Επικοινωνήστε με τις τοπικές, αρμόδιες αρχές για πληροφορίες σχετικά με την σωστή απόρριψη Ηλεκτρικού και Ηλεκτρονικού εξοπλισμού.









*Séparez les éléments avant de trier*

PACKAGING RECYCLING
Box/Tray
Paperboard

PAPER COLLECTION
Raccolta differenziata dei rifiuti. Controlla le linee guida del tuo comune.
Scatola/Vassoio
Carta PAP 21
Collezione di carta

***SITECOM***