

SITECOM

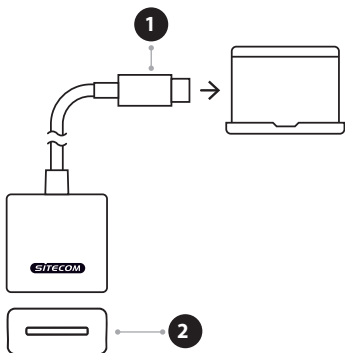
User manual



USB-C Card Reader CFexpress Type B

Type: MD-1014





EN:	User manual MD-1014 USB-C Card Reader CFexpress Type B	3
NL:	Handleiding MD-1014 USB-C Cardlezer CFexpress Type B	4
DE:	Benutzerhandbuch MD-1014 USB-C Kartenleser CFexpress Typ B	5
FR:	Manuel d'utilisation MD-1014 Lecteur de carte USB-C CFexpress Type B	6
IT:	Manuale utente MD-1014 Lettore di schede USB-C CFexpress Type B	7
ES:	Manual de usuario MD-1014 Lector de tarjetas USB-C CFexpress Tipo B	8
PT:	Manual do usuário MD-1014 Leitor de cartões USB-C CFexpress Tipo B	9
PL:	nstrukcja obsługi MD-1014 Czytnik kart USB-C CFexpress Typ B	10
	Legal & Compliance Information	11

Item	Specifications	Description
1 USB-C connector	Male USB-C connector	Connects to USB-C port of computer. Compatible with USB-C and Thunderbolt 3 / 4 / 5. Plug and play.
2 CFexpress card slot	CFexpress Type B cards supported. Transfer speed 300MB/s - 900MB/s.	Insert a CFexpress Type B card to copy files to and from the computer.

Other specifications

Supported OS	Windows 10/11, Mac OS 11.0 (Big Sur) and above, Chrome OS	A free USB-C port is required to use this device. Not all USB-C ports support all features or data speeds, consult computer manual for USB-C port compatibility
Dimensions	210 x 64 x 15 mm	The dimensions are including cable
Weight	52 grams	This product is lightweight for ease of carrying
Package contents	1x MD-1014 & 1x User manual	Keep this manual for future reference

Important safety instructions

- Do not drop. Frequent dropping may lead to malfunctioning.
- Do not disassemble. Repairs should only be done by qualified service centers.
- Do not expose to liquids or fire.
- Do not extend cable. Extending cable may lead to poor performance.
- Do not exceed 40° Celsius ambient temperature. Product may not function properly above 40° Celsius

Support

Warranty	24 months warranty. Please note that your rights under national law remain unaffected by this warranty.	
Support	Lifetime technical support	
Website	www.sitecom.com	
Contact	support@sitecom.com	

Item	Specificaties	Beschrijving
1 USB-C-aansluiting	Mannelijke USB-C-aansluiting	Wordt aangesloten op de USB-C-poort van de computer. Compatibel met USB-C en Thunderbolt 3/4/5. Plug and play.
2 CFexpress-kaartsleuf	CFexpress Type B-kaarten worden ondersteund. Overdrachtsnelheid 300 MB/s – 900 MB/s.	Plaats een CFexpress Type B-kaart in om bestanden van en naar de computer te kopiëren.

Andere specificaties

Ondersteund besturingssysteem	Windows 10/11, Mac OS 11.0 (Big Sur) en hoger, Chrome OS	Een vrije USB-C-poort is vereist om dit apparaat te gebruiken. Niet alle USB-C-poorten ondersteunen alle functies of datasnelheden, raadpleeg de handleiding van de computer voor de compatibiliteit van de USB-C-poort
Afmetingen	210 x 64 x 15 mm	De afmetingen zijn inclusief kabel
Gewicht	52 gram	Dit product is zeer licht en dus gemakkelijk mee te nemen
Verpakkingsinhoud	1 x MD-1014 en 1 handleiding	Bewaar deze handleiding voor toekomstig gebruik

Belangrijke veiligheidsinstructies

- Niet laten vallen. Veelvuldig laten vallen kan leiden tot storingen.
- Niet uit elkaar halen. Reparaties mogen alleen worden uitgevoerd door gekwalificeerde servicecentra.
- Niet blootstellen aan vloeistoffen of vuur.
- Kabel niet verlengen. Het verlengen van de kabel kan leiden tot slechte prestaties.
- De omgevingstemperatuur van 40° Celsius niet overschrijden. Het product werkt mogelijk niet goed boven de 40° Celsius

Ondersteuning

Garantie	24 maanden garantie. Deze garantie laat uw rechten uit hoofde van de nationale wetgeving onverlet.
Ondersteuning	Levenslange technische ondersteuning
Website	www.sitecom.com
Contactgegevens	support@sitecom.com

Artikel	Spezifikationen	Beschreibung
1 USB-C-Anschluss	USB-C-Stecker Männlich	Wird an den USB-C-Anschluss des Computers angeschlossen. Kompatibel mit USB-C und Thunderbolt 3/4/5. Plug-and-Play.
2 CFexpress-Kartensteckplatz	CFexpress Type B-Karten werden unterstützt. Bertragungsgeschwindigkeit 300 MB/s – 900 MB/s	Lege eine CFexpress Type B-Karte ein, um Dateien zum Computer und vom Computer zu kopieren.

Andere Spezifikationen

Unterstütztes Betriebssystem	Windows 10/11, Mac OS 11.0 (Big Sur) und höher, Chrome OS	Zur Verwendung dieses Geräts ist ein freier USB-C-Anschluss erforderlich. Nicht alle USB-C-Anschlüsse unterstützen alle Funktionen oder Datengeschwindigkeiten. Informieren Sie sich im Handbuch Ihres Computers über die Kompatibilität des USB-C-Anschlusses.
Maße	210 x 64 x 15 mm	Die Maße sind inklusive Kabel
Gewicht	52 Gramm	Dieses Produkt ist leicht für einfachen Transport
Packungsinhalte	1x MD-1014 & 1x Bedienungsanleitung	Bewahre dieses Handbuch zum späteren Nachschlagen auf

Wichtige Sicherheitsanweisungen

- Nicht fallen lassen. Häufiges Herunterfallen kann zu Fehlfunktionen führen.
- Nicht auseinanderbauen. Reparaturen sollten nur von qualifizierten Servicezentren durchgeführt werden.
- Nicht Flüssigkeiten oder Feuer aussetzen.
- Kabel nicht verlängern. Das Verlängern des Kabels kann zu schlechter Leistung führen.
- 40° Celsius Umgebungstemperatur nicht überschreiten. Bei Temperaturen über 40 °C funktioniert das Produkt möglicherweise nicht richtig

Support

Garantie	24 Monate Garantie. Bitte beachte, dass deine Rechte nach nationalem Recht von dieser Garantie unberührt bleiben.
Support	Lebenslanger technischer Support
Website	www.sitecom.com
Kontakt	support@sitecom.com

Article	Caractéristiques	Description
1 Connecteur USB-C	Connecteur USB-C mâle	Se connecte au port USB-C de l'ordinateur. Compatible USB-C et Thunderbolt 3/4/5. Plug and play.
2 Fente pour carte CFexpress	Cartes CFexpress Type B prises en charge. Vitesse de transfert 300 Mo/s – 900 Mo/s.	Insérez une carte CFexpress Type B pour copier des fichiers vers et depuis l'ordinateur.

Autre caractéristiques

Systèmes d'exploitation pris en charge	Windows 10/11, Mac OS 11.0 (Big Sur) et versions ultérieures, Chrome OS	Un port USB-C libre est nécessaire pour utiliser cet appareil. Tous les ports USB-C ne prennent pas en charge toutes les fonctionnalités ou les vitesses de données, consultez le manuel de l'ordinateur pour connaître la compatibilité du port USB-C
Dimensions	210 x 64 x 15 mm	Les dimensions comprennent le câble.
Poids	52 grammes	Ce produit est léger et facile à transporter.
Contenu de l'emballage	1x MD-1014 et 1x Mode d'emploi	Conservez ce mode d'emploi pour toute référence ultérieure

Consignes de sécurité importantes

- Ne pas laisser tomber. Des chutes fréquentes peuvent entraîner des dysfonctionnements.
- Ne pas démonter. Les réparations ne peuvent être effectuées que par des centres de service qualifiés.
- Ne pas exposer à des liquides ou à des flammes.
- Ne pas utiliser de rallonge pour le câble. Une rallonge peut entraîner des problèmes de fonctionnement.
- Ne pas dépasser une température ambiante de 40° Celsius. Le produit peut ne pas fonctionner correctement au-dessus de 40° Celsius.

Assistance

Garantie	Garantie de 24 mois. Cette garantie n'affecte en rien les droits dont vous bénéficiez en vertu de la législation nationale.
Assistance	Assistance technique à vie
Site Internet	www.sitecom.com
Nous contacter	support@sitecom.com

Articolo	Specifiche	Descrizione
1 Connettore USB-C	Connettore USB-C maschio	Si collega alla porta USB-C del computer. Compatibile con USB-C e Thunderbolt 3/4/5. Plug and play.
2 Slot per scheda CFexpress	Schede CFexpress Type B supportate. Velocità di trasferimento 300 MB/s – 900 MB/s.	Inserire una scheda CFexpress Type B per copiare file da e verso il computer.

Altre specifiche

Sistema operativo supportato	Windows 10/11, Mac OS 11.0 (Big Sur) e versioni successive, Chrome OS	Per utilizzare il dispositivo è necessaria una porta USB-C libera. Non tutte le porte USB-C supportano tutte le funzionalità o velocità di trasmissione dati, consulta il manuale del computer per maggiori informazioni in materia di compatibilità
Dimensioni	210 x 64 x 15mm	Le dimensioni sono comprensive di cavo
Peso	52 grammi	Leggerissimo, il prodotto è facile da trasportare
Inclusi nella confezione	1 MD-1014 e 1 manuale utente	Conservare il manuale per future consultazioni

Importanti istruzioni di sicurezza

- Evita di farlo cadere. Le cadute frequenti possono causare malfunzionamento.
- Non smontarlo. Le riparazioni devono essere eseguite esclusivamente da centri di assistenza qualificati.
- Non esporlo a sostanze liquide né alle fiamme.
- Non utilizzare prolunghie. Le prolunghie possono provocare scarse prestazioni.
- Non esporlo a temperature ambienti superiori a 40° Celsius. Al di sopra dei 40° Celsius, il prodotto potrebbe non funzionare correttamente

Assistenza

Garanzia	24 mesi di garanzia. Ti preghiamo di notare che, ai sensi della legislazione nazionale, la presente garanzia non pregiudica i tuoi diritti.
Assistenza	Assistenza tecnica a vita
Sito web	www.sitecom.com
Come contattarci	support@sitecom.com

Artículo	Especificaciones	Descripción
1 Conector USB-C	Conector USB-C macho	Se conecta al puerto USB-C del ordenador. Compatible con USB-C y Thunderbolt 3/4/5. Plug and play.
2 Ranura para tarjeta CFexpress	Tarjetas CFexpress Tipo B compatibles. Velocidad de transferencia 300 MB/s – 900 MB/s.	Inserte una tarjeta CFexpress Tipo B para copiar archivos desde y hacia el ordenador.

Otras especificaciones

SO compatibles	Windows 10/11, Mac OS 11.0 (Big Sur) y versiones posteriores, Chrome OS	Se requiere un puerto USB-C libre para usar este dispositivo. No todos los puertos USB-C admiten todas las funciones o velocidades de datos; consulte el manual del ordenador para conocer la compatibilidad del puerto USB-C.
Dimensiones	210 x 64 x 15 mm	Las dimensiones incluyen el cable.
Peso	52 gramos	Este producto es ligero para facilitar su transporte
Contenidos del paquete	1x MD-1014 y 1x Manual de usuario	Conserva este manual para futuras consultas

Instrucciones de seguridad importantes

- No lo dejes caer. Las caídas frecuentes pueden provocar un mal funcionamiento.
- No desmontar. Las reparaciones sólo deben ser realizadas por centros de servicio cualificados.
- No exponer a líquidos o fuego.
- No extienda el cable. La extensión del cable puede provocar un rendimiento deficiente.
- No exceder los 40° Celsius de temperatura ambiente. Es posible que el producto no funcione correctamente por encima de los 40 ° Celsius

Soporte

Garantía	24 meses de garantía. Ten en cuenta que esta garantía no afecta a los derechos que otorga la legislación nacional.
Soporte	Soporte técnico de por vida
Sitio web	www.sitecom.com
Contacto	support@sitecom.com

Item	Especificações	Descrição
1 Conector USB-C	Conector USB-C macho	Ligação à porta USB-C do computador. Compatível com USB-C e Thunderbolt 3/4/5. Plug and play.
2 Slot para cartão CFexpress	Cartões CFexpress Tipo B suportados. Velocidade de transferência de 300 MB/s – 900 MB/s.	Insira um cartão CFexpress Tipo B para copiar arquivos de e para o computador.

Outras especificações

Sistemas operativos suportados	Windows 10/11, Mac OS 11.0 (Big Sur) e versões posteriores, Chrome OS	É necessária uma porta USB-C para usar este dispositivo. Consulte o manual do utilizador para saber que funcionalidades são compatíveis com a sua porta USB-C
Dimensões	210 x 64 x 15 mm	Estas dimensões incluem o cabo
Peso	52 gramas	Este produto é leve e portanto fácil de transportar
Conteúdo do produto	1x MD-1014 e 1x manual do utilizador	Guarde este manual para referência futura

Instruções de segurança importantes

- Não deixe cair. Quedas frequentes podem levar a um mau funcionamento.
- Não desmonte o produto. As reparações só devem ser efetuadas por centros de serviço qualificados.
- Não exponha o produto a líquidos ou fogo.
- Não puxe pelo cabo. Isso pode levar a um mau desempenho do produto.
- Não o exponha a uma temperatura ambiente superior a 40°C. O produto pode deixar de funcionar acima dessa temperatura

Apoio

Garantia	24 meses de garantia. Os seus direitos conferidos pela legislação nacional mantêm-se inalterados com esta garantia.
Apoio	Assistência técnica ilimitada
Página Web	www.sitecom.com
Contacto	support@sitecom.com

Pozycja	Informacje techniczne	Opis
1	Wtyczka USB Typ C Męskie złącze USB-C	Podłączane do portu USB-C komputera. Zgodne z USB-C i Thunderbolt 3/4/5. Wystarczy włączyć i korzystać.
2	Gniazdo karty CFexpress Obsługiwane karty CFexpress Type B. Prędkość transferu 300 MB/s – 900 MB/s.	Włóż kartę CFexpress Type B, aby kopiować pliki do i z komputera.

Pozostałe dane techniczne

Obsługiwany system operacyjny	Windows 10/11, Mac OS 11.0 (Big Sur) i nowsze, Chrome OS	Do korzystania z tego urządzenia wymagane jest wolne gniazdo USB-C. Nie wszystkie porty USB-C obsługują wszystkie funkcje i prędkości transmisji danych. Więcej informacji na temat zgodności portu USB-C znajdziesz w instrukcji obsługi komputera.
Wymiary	210 x 64 x 15 mm	Wymiary uwzględniają kabel
Waga	52 g	Ten produkt jest lekki, co ułatwia przenoszenie
Zawartość opakowania	1x MD-1014 i 1x instrukcja obsługi	Zachowaj tę instrukcję na przyszłość

WAŻNE INSTRUKCJE DOTYCZĄCE BEZPIECZEŃSTWA

- Nie upuszczaj produktu. Częste upuszczanie może prowadzić do nieprawidłowego działania.
- Nie rozbierać produktu. Naprawy powinny być wykonywane wyłącznie przez wykwalifikowane centra serwisowe.
- Nie narażaj produktu na działanie płynów.
- Nie przedłużaj kabla. Przedłużanie kabla może prowadzić do nieoptymalnej wydajności.
- Nie przekraczać temperatury otoczenia 40°C. Produkt może nie działać prawidłowo w temperaturze powyżej 40°C

Wsparcie

Gwarancja	24 miesiące gwarancji. Należy pamiętać, że niniejsza gwarancja nie ma wpływu na prawa użytkownika wynikające z prawa krajowego.
Wsparcie	Dożywotnie wsparcie techniczne
Strona internetowa	www.sitecom.com
Kontakt	support@sitecom.com

EN - General information

Model Number: MD-1014 V1 001

Manufacturer: Pirox International B.V., Linatebaan 101, 3045 AH Rotterdam, The Netherlands
UK Authorized Representative (for authorities only):

ProductIP (UK) Ltd, 8, Northumberland Av.
London WC2N 5BY United Kingdom



Conformity information

Hereby, Pirox International B.V. declares that this product is in compliance with directives 2011/65/EU - 2014/30/EU and all other applicable EU Regulations. The full text of the EU declaration of conformity is available at the following internet address: <http://www.sitecom.com>



EN – Conformity Information United Kingdom: Hereby, ProductIP (UK) Ltd., as authorized representative of Sitecom Europe B.V., declares that this product is in compliance with all applicable UK Regulations. The full text of the UK Declaration of Conformity is available at the following internet address: <http://www.sitecom.com>



Disposal of the device

The symbol above and on the product means that the product is classed as Electrical or Electronic equipment and should not be disposed with other household or commercial waste at the end of its useful life. The Waste of Electrical and Electronic Equipment (WEEE) Directive has been put in place to recycle products using best available recovery and recycling techniques to minimise the impact on the environment, treat any hazardous substances and avoid the increasing landfill. Contact local authorities for information on the correct disposal of Electrical or Electronic equipment.

NL - Algemene informatie

Modelnummer: MD-1014 V1 001

Fabrikant: Pirox International B.V., Linatebaan 101, 3045 AH Rotterdam, Nederland



Informatie over conformiteit

Bij dezen verklaart Pirox International B.V. dat deze apparatuur voldoet aan EU-richtlijnen 2011/65/EU - 2014/30/EU en alle overige toepasselijke EU-richtlijnen. De volledige tekst van de EU-conformiteitsverklaring is beschikbaar via het volgende internetadres: <http://www.sitecom.com>



Afvoeren van het apparaat

Het bovenstaande symbool en het symbool op het product duiden aan dat het product is geclassificeerd als elektrische apparatuur en niet mag worden afgevoerd samen met overig huishoudelijk of commercieel afval aan het einde van de levensduur. De richtlijn betreffende afgedankte elektrische en elektronische apparatuur (AEEA) is ingevoerd om producten met behulp van de beste beschikbare recycletechnieken te recyclen om de uitwerking op het milieu te minimaliseren, om eventuele schadelijke stoffen te verwerken en om de hoeveelheid restafval te verminderen. Neem contact op de lokale overheid voor informatie over de juiste afvoer van elektrische of elektronische apparatuur.

DE - Allgemeine Informationen

Modellnummer: MD-1014 V1 001

Hersteller: Pirox International B.V., Linatebaan 101, 3045 AH Rotterdam, Niederlande

**Konformitätsinformation**

Hiermit erklärt Pirox International B.V., dass dieses Produkt mit der Richtlinie 2011/65/EU - 2014/30/EU und allen anderen anwendbaren EU-Richtlinien übereinstimmt. Der vollständige Text der EU-Konformitätserklärung ist unter der folgenden Internetadresse verfügbar: <http://www.sitecom.com>

Entsorgung des Geräts

Das Symbol oben und auf dem Produkt bedeutet, dass das Produkt als Elektrik- oder Elektronikgerät eingestuft ist und am Ende seiner Nutzungsdauer nicht zusammen mit anderem Haushalts- oder Gewerbeabfall entsorgt werden darf. Die Richtlinie über Elektro- und Elektronik-Altgeräte (Waste of Electrical and Electronic Equipment, WEEE) wurde eingeführt, um Produkte unter Verwendung der besten verfügbaren Rückgewinnungs- und Recyclingtechniken zu recyceln, um die Auswirkungen auf die Umwelt zu minimieren, alle gefährlichen Stoffe zu behandeln und die zunehmende Deponierung zu vermeiden. Wenden Sie sich an die örtlichen Behörden, um Informationen über die korrekte Entsorgung von elektrischen oder elektronischen Geräten zu erhalten.



FR - Informations générales

Numéro de modèle : MD-1014 V1 001

Fabricant : Pirox International B.V., Linatebaan 101, 3045 AH Rotterdam, Pays-Bas

**Informations sur la conformité**

Par la présente, Pirox International B.V. déclare que cet équipement est conforme à la directive 2011/65/EU - 2014/30/EU et à toutes les autres réglementations européennes applicables. Le texte intégral de la déclaration de conformité UE est disponible à l'adresse internet suivante: <http://www.sitecom.com>

Élimination de l'appareil

Le symbole ci-dessus et sur le produit signifie que le produit est classé comme équipement électrique ou électronique et ne doit pas être éliminé avec d'autres déchets ménagers ou commerciaux à la fin de sa vie utile. La directive sur les déchets d'équipements électriques et électroniques (DEEE) a été mise en place pour recycler les produits en utilisant les meilleures techniques de récupération et de recyclage disponibles afin de minimiser l'impact sur l'environnement, de traiter toute substance dangereuse et d'éviter l'augmentation de la mise en décharge. Contactez les autorités locales pour obtenir des informations sur l'élimination correcte des équipements électriques ou électroniques.



FR

Cet appareil se recycle

À DÉPOSER
EN MAGASIN

OU

À DÉPOSER
EN DÉCHÈTERIE

Points de collecte sur www.quefairedemesdechets.fr
Privilégiez la réparation ou le don de votre appareil !

IT - Informazioni generali

Numero di modello: MD-1014 V1 001

Produttore: Pirox International B.V., Linatebaan 101, 3045 AH Rotterdam, Paesi Bassi

**Informazioni generali sulla conformità del prodotto**

Con la presente, Pirox International B.V. dichiara che la presente apparecchiatura è conforme alla direttiva 2011/65/EU - 2014/30/EU e a tutte le altre regolamentazioni UE applicabili. L'integralità della dichiarazione di conformità UE è disponibile su: <http://www.sitecom.com>

Smaltimento del dispositivo

Il simbolo di cui sopra e quello figurante sul prodotto indicano che esso è classificato come apparecchiatura elettrica o elettronica e non dev'essere pertanto smaltito con altri rifiuti domestici o commerciali alla fine della sua durata di vita utile. La direttiva sui rifiuti di apparecchiature elettriche ed elettroniche (RAEE) è stata introdotta per riciclare i prodotti, utilizzando le migliori tecniche di riciclaggio esistenti al fine di ridurre al minimo l'impatto ambientale, smaltire qualsiasi sostanza pericolosa ed evitare l'aumento di discariche. Contattare le autorità locali per accedere alle informazioni sul modo migliore di smaltire le apparecchiature elettriche o elettroniche.

**ES - Información general**

Número de modelo: MD-1014 V1 001

Fabricante: Pirox International B.V., Linatebaan 101, 3045 AH Rotterdam, Países Bajos

**Información de conformidad**

Por la presente, Pirox International B.V. declara que este producto cumple con la Directiva 2011/65/EU - 2014/30/EU y todas las demás regulaciones de la UE aplicables. El texto completo de la declaración UE de conformidad está disponible en la siguiente dirección de Internet: <http://www.sitecom.com>

Eliminación del dispositivo

El símbolo arriba y en el producto significa que el producto está clasificado como equipo eléctrico o electrónico y no debe desecharse con otros residuos domésticos o comerciales al final su vida útil. Los residuos de aparatos eléctricos y electrónicos (RAEE) Se ha implementado una directiva para reciclar productos utilizando las mejores técnicas de recuperación y reciclaje disponibles para minimizar el impacto en el medio ambiente, tratar cualquier sustancia peligrosa y evitar el aumento de los vertederos. Póngase en contacto con las autoridades locales para obtener información sobre la correcta eliminación de equipos eléctricos o electrónicos.

**PT - Informação geral**

Número de Modelo: MD-1014 V1 001

Fabricante: Pirox International B.V., Linatebaan 101, 3045 AH Rotterdam, Países Baixos

**Informação sobre a conformidade**

Por este meio, a Pirox International B.V. declara que este produto está em conformidade com a Directiva 2011/65/EU - 2014/30/EU e todos os outros regulamentos da UE aplicáveis. O texto completo da declaração da UE de conformidade está disponível no seguinte endereço da Internet: <http://www.sitecom.com>

Eliminação do dispositivo



O símbolo acima e no produto significa que o produto está classificado como equipamento eléctrico ou electrónico e não deve ser eliminado com outros resíduos domésticos ou comerciais no final da sua vida útil. A directiva de Resíduos de Equipamentos Eléctricos e Electrónicos - (REEE) foi implementada para reciclar produtos utilizando as técnicas de recuperação e reciclagem mais avançadas afim de minimizar o impacto sobre o ambiente, tratar de quaisquer substâncias perigosas e evitar a sobrecarga dos aterros sanitários. Contactar as autoridades locais para informações sobre a eliminação correcta de equipamento eléctrico ou electrónico.

PL - Informacje ogólne

Numer modelu: MD-1014 V1 001

Producent: Pirox International B.V., Linatebaan 101, 3045 AH Rotterdam, Holandia



Informacje o zgodności

Pirox International B.V. niniejszym oświadcza, że ten sprzęt jest zgodny z Dyrektywą 2011/65/EU - 2014/30/EU oraz innymi obowiązującymi przepisami UE. Pełny tekst deklaracji zgodności UE jest dostępny pod adresem URL: <http://www.sitecom.com>

Utylizacja urządzenia



Symbol powyżej i na produkcie oznacza, że produkt jest sklasyfikowany jako sprzęt elektryczny lub elektroniczny i nie powinien być wyrzucany wraz z innymi odpadami komunalnymi lub komercyjnymi po upływie okresu jego żywotności. Dyrektywa w sprawie zużytego sprzętu elektrycznego i elektronicznego (WEEE) została wprowadzona w celu recyklingu produktów przy użyciu najlepszych dostępnych technik odzysku i recyklingu, z zamiarem zminimalizowania wpływu na środowisko naturalne poprzez przetwarzanie substancji niebezpiecznych i zapobieganie wzrostowi ilości składowanych odpadów. Informacje na temat poprawnej utylizacji sprzętu elektrycznego lub elektronicznego można uzyskać od lokalnego samorządu.



FR

**LE TRI
+ FACILE**

BOÎTE
+ BARQUETTE
+ FEUILLE
+ CINTRE



Séparez les éléments avant de trier

PACKAGING
RECYCLING

Box/Tray

Paperboard



PAPER
COLLECTION

Raccolta differenziata
dei rifiuti. Controlla
le linee guida del tuo
comune.

Scatola/Vassoio

Carta PAP 21

Collezione di carta

SITECOM